

Sichsäge / Oberfräse: Ausschnitt und Kantenrundung

Vorarbeiten und Arbeiten von Hand

- |                        |  |
|------------------------|--|
| - Japansäge            |  |
| - Feinsäge             |  |
| - Hobel                |  |
| - verputzen, schleifen |  |
| - schlitzen            |  |
| - absetzen             |  |
| - zinken               |  |
| - verleimen            |  |
| - Beschläge einlassen  |  |

Arbeiten mit Handmaschinen

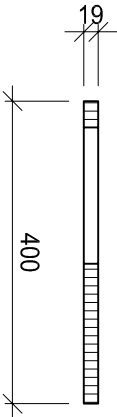
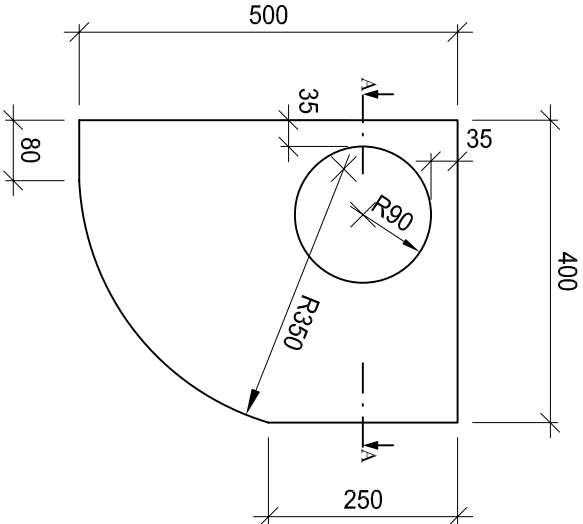
- |                |  |
|----------------|--|
| - Oberfräse    |  |
| - Bohrmaschine |  |
| - Rutscher     |  |
| - Stichsäge    |  |
| - Kappsäge     |  |
| - Lamello      |  |

Arbeiten mit stationären Maschinen

- |                         |  |
|-------------------------|--|
| - Kehlmaschine A        |  |
| - Kehlmaschine B        |  |
| - Kreissäge A           |  |
| - Kreissäge B           |  |
| - Bandsäge              |  |
| - Kettenstimmer         |  |
| - Langlochbohrmaschine  |  |
| - Ständerbohrmaschine   |  |
| - Abriethobelmaschine   |  |
| - Dickenhobelmaschine   |  |
| - Kantenschleifmaschine |  |
| - Furnierpresse         |  |

Die mögliche Richtzeit ist dem Inhaltsverzeichnis zu entnehmen!

Werkstoffliste	Mat.	Stk.	Länge	Breite	Dicke
Boden	MDF	1	400	500	19



Praktische Arbeiten

Grundlegende Berufsarbeiten (Teilprüfung)  
6. Semester

Verband Schweizerischer Schreinermeister  
und Möbelfabrikanten



Aufgaben-Nr.: 43.70.00.02

Massstab: 1:10 / 1:1

Plangrösse: 420 x 297

Datum: 15.02.06

Gezeichnet: ls

